



繁栄を築く未来の礎

やらまいか

令和3年1月号 VOL 124

経済産業省認定経営革新等支援機関

丸野税理士事務所

税理士 丸野由照

税理士 丸野智男

〒430-0906 浜松市中区住吉二丁目14番24号

TEL:053-472-2204 (代表) / FAX:053-472-5170

メールアドレス: maruno-kaikei@maruno.com

HPはこちらで→ 税理士 丸野 |

検索



あけましておめでとうございます。旧年中は大変お世話になりました。本年も宜しくお願い致します。

今年は、当たり前のようにある日常に感謝したいと思います。新型コロナウイルスによって世界が急が変わってしまったり、今まで当たり前のようにあった日常が、当たり前でなくなってしまう事があります。今まで気づかなかった小さな事や、当たり前のようにある日常がとても大切なことです。笑って生活することが出来るように、今の目の前にある事に全力を尽くして、豊かな心をもって、自分が幸せになるような心の持ち方、考え方をしましょう。時が経過することによって問題は必ず解決されます。現実を受け入れて、希望を持って毎日の日常に感謝したいと思います。

痛快! えだまめ君

画: ほりひろみ



知って! 「税務のマメ知識」

【少数株主の権利とその対策について】

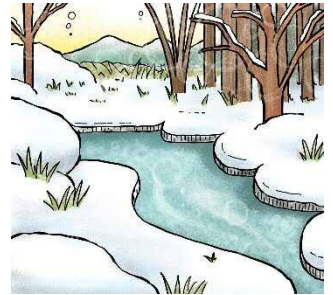
今回は、少し税務から離れて「株式」について考えてみましょう。2006年5月に新会社法が施行されましたが、基本的に株主より相対的に立場が弱い債権者保護に重きを置くものでした。と同時に、株主の中でも株主総会の多数決で必ず負けてしまうような「少数株主」の権利も拡充されました。これにより少数株主でも経営者にとって脅威となることがあります。少数株主の権利には株主総会提案権・帳簿閲覧権・取締役等の解任請求権・株主総会招集権などがあり、それらを行うための要件には議決権数と株式数、保有期間があります。具体的な例を挙げると、会社の帳簿を閲覧するには「総株主の議決権の3%以上または発行済株式総数の3%以上」の株式を所有していればよく、株式の保有期間の定めはありません。また株主総会を招集するには「総株主の議決権の3%以上」の株式を所有し、それを行う前に6カ月以上の保有期間があればOKです。このように少数株主でも会社に対して色々な権利を行使することは可能となりました。これらの対策としては「新たな少数株主を生まない工夫」「少数株主からの株式の買い取り」「会社の実情に合わせて発行できる種類株式の活用」などがあります。すでに少数株主が存在している会社は、どのような権利やリスクがあるのか具体的に確認しておきましょう。



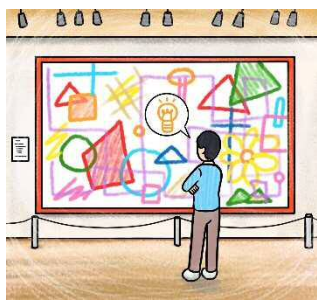
365日 が楽しくてたまらない! 「商売のヒント」

今月の商売のヒント:【今、注目されている「アート思考」】

お正月の華やかな気分も寒の入りを過ぎる頃には落ち着いて日常が戻ってきます。二十四節気の「小寒」の次候にあたる1月11～15日頃は、七十二候の「水泉動」。「しみずあたたかをふくむ」と読みます。ちょうど1年でいちばん寒い時季ですが、地中では陽気が生じ、凍った泉では少しずつ水が動き始めている様子を表す言葉が「水泉動」です。あたり一面が冬枯れた晩冬の景色には一見、生命の躍動を感じさせるものは何もありません。しかし、身がすくむような寒さでいてついた地面の下では、ほんの少しずつ春に向けた準備が始まっています。目に見えない自然の変化を見逃さず「水泉動」と表現した先人の鋭い観察眼や美意識。文明の発達と引き替えに私たちがこうした細やかさを失いつつあるとしたら、それはとても残念であり寂しくもあります。日本語の



「文明」と「文化」は同じように使われますが、この2つは似て非なるものであると考えているのは生物学者の福岡伸一氏です。福岡氏いわく「文明は人間が自分の外側に作り出したある仕組み」。電気、携帯電話、インターネットなど、生活の便利さ快適さ効率を迫及するために作られたものです。一方の文化とは「人間



が自分たちの内部に育ててきた仕組み」。私たちの歴史と共にあり、土地に依存して風土に寄り添い、私たちの生命を守って生活を支えてきたものを福岡氏は文化と呼びます。現代はずいぶん文明寄りになっていると感じますが、ここ数年「アート思考」が注目されるようにもなりました。大雑把に言えば、自分だけのものの見方であり、既成概念の外し方と表現する人もいます。「これからは経営セミナーより美術館」だと言って、美意識を鍛える経営者が増えているとも聞きます。厳冬でも地中に春が眠っているように、先人から受け継がれてきた文化は私たち

の中にあります。自然がゆっくりと春に向かっていくように、ここで改めて文化に触れ、より心のこもった商売をしていきたい。そんなことを考えた新年でした。

今月のあなたの運勢

鑑定: 妙慎

A型

月の中頃から驚くくらい運気が上昇するでしょう。月の前半は気力、体力の充実に注力するとさらに吉運アップ!

B型

対人運が良好な運勢です。人の集まりには積極的に顔を出しましょう。注目されるので礼儀作法だけは丁寧に!

O型

冷静な判断力と落ち着いた行動が吉運を呼びます。何事も焦ることなく、じっくり腰を据えてかかりましょう。

AB型

油断すると波乱が生じやすい月ですが、謙虚さと責任ある行動が大難を小難に、小難を無難に変えてくれます。

トレンドを斬る!

相次ぐ新製品の開発にスナック菓子市場が熱気を帯びています。カルビーは厚切りや波型、太いスティックなどじゃがいも

のカットにこだわり、ポテトの食感のバラエティーが豊富。湖池屋は厳選した原材料と地域ならではの素材を重視、おいしさを追求したプレミアムポテトチップが高評価です。健康を意識した減塩タイプや、大豆やそら豆でタンパク質が取れる栄養価の高い商品も続々と登場。スナック菓子はもはやジャンクフードならぬおうち時間の優秀なお供です。

